

# TH-Wing

## ОБЩИЕ ХАРАКТЕРИСТИКИ

**Влажные / размеры Белого Wet Inlay:** 46 x 32 мм

- **Размеры антенны:** 43,8 x 30 мм

**Стандартный шаг:** 34 мм

**Рабочая частота:** Global (860 - 960 МГц)

**Чип:** Impinj Monza R6 Семья

**ЕРС памяти:** 96/128 битых авто сериализованного

**Пользовательская память:** NA / 32 бита

**TID Память:** 64 бит с 48 бит уникальным серийным номером

**Инкрустацией материал подложки:** ПЭТ

**Inlay к гильзе клеевой:** SH3020 (ARCONVERT)

**Лайнер материал:** CC62 (ARCONVERT)

**Общая толщина над чипом:** 170 микрон

**Стандартная ширина полотна:** 52 мм

**Разматывает направление:** Сторона с этикеткой из

**Протокол RF:** ISO-18006-C, EPC Class 1, Gen 2,

**RoHS:** Директива ЕС 2011/65 ЕС Соответствует

**Гарантия качества:** 100% протестированы с чтения

вне допуска декор отмеченные

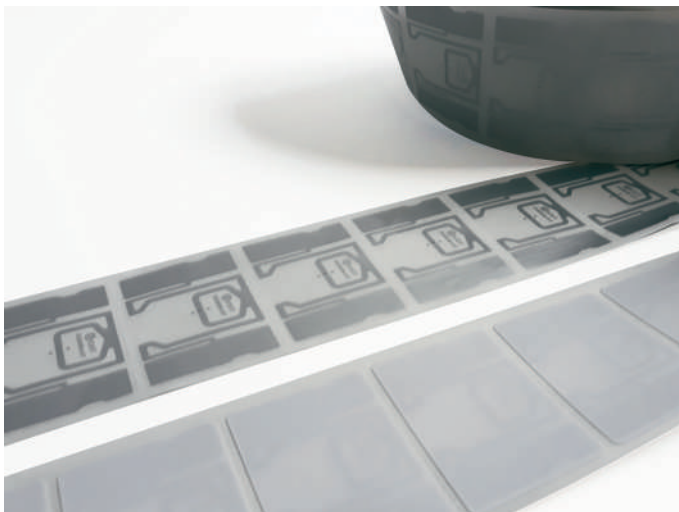
**Рабочая Температура:** -40°C до 85°C

## ОБЩИЕ ПРИМЕНЕНИЯ

*Одежда и в розницу.*

*Минимум для заказа: 10000 шт. Среднее число единиц в рулоне: TBD*

Новый Антенна TH-Wing разработан специально для швейной промышленности. Даже имея этот размер, то TH-Wing показывает очень высокую чувствительность и производительность по сравнению с другими на рынке. Эта антенна также была разработана для других развертывания, как логистика или розничная торговля, где измерение антенны имеет решающее значение дает расстояние считывания, выше, чем в среднем



*УХОД И ОБРАБОТКА RFID инкрустация чувствительна к ОУРАМ. Соблюдать стандартные методы, чтобы сохранить окружающую среду статического заряда до минимума. ПРИМЕНЕНИЕ Этот продукт должен быть проверен клиентом / пользователем тщательно в условиях конечного использования, чтобы обеспечить соответствие продукта требованиям. Trace-ID не представляет, что этот продукт подходит для любых целей или использования. ИЗМЕНЕНИЯ ПРОДУКТА Trace-ID оставляет за собой право вносить изменения, изменения, дополнения или прекратить предложения продукта в любое время без предварительного уведомления. © 2018 Trace-tek ID Solutions SL Все права защищены.*

